

# FILE E CARTELLE

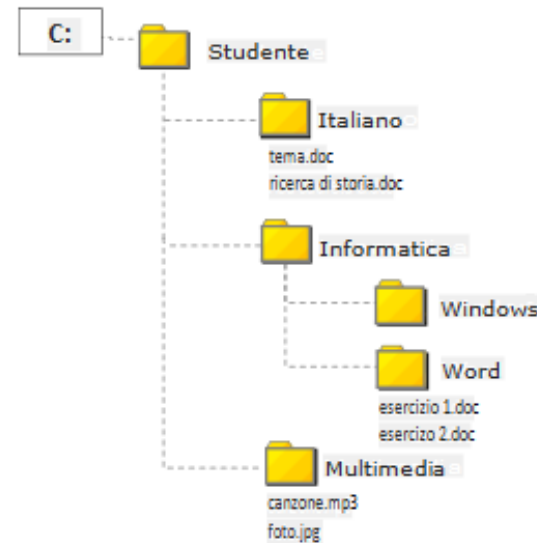
WINDOWS 7

A decorative graphic element consisting of a solid light green horizontal bar at the top, followed by a white horizontal bar, and then three thin, parallel horizontal lines in light green and white extending from the right side of the white bar.

# FILE SYSTEM

## *Struttura ad albero gerarchica*

I file sui dischi dei computer con sistema operativo Windows sono organizzati in una struttura detta **file system**, che si potrebbe tradurre in italiano: sistema di organizzazione dei file. Il file system di Windows è di tipo gerarchico, ad albero inverso. I file sono contenuti in cartelle (directory), che a loro volta possono contenere sottocartelle (subdirectory).



# LE UNITA' DI MEMORIA

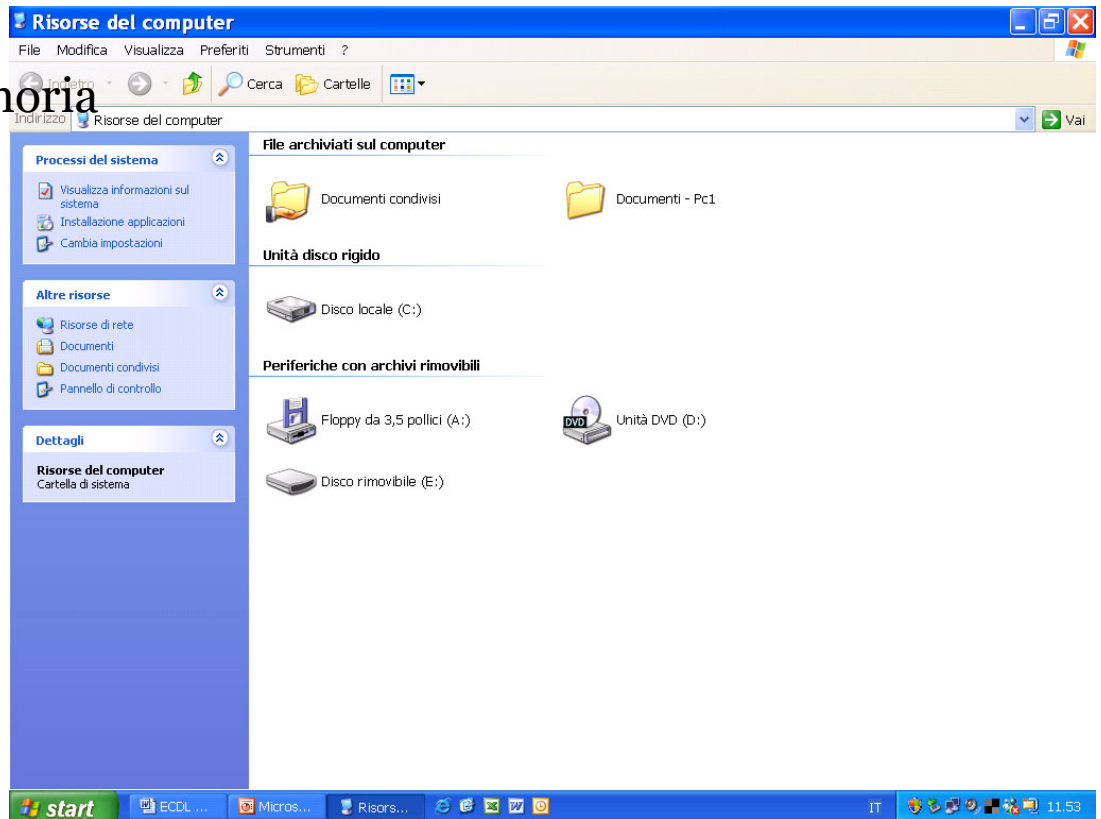
C: hard disk

A: e B: floppy disk (oggi non si usano più)

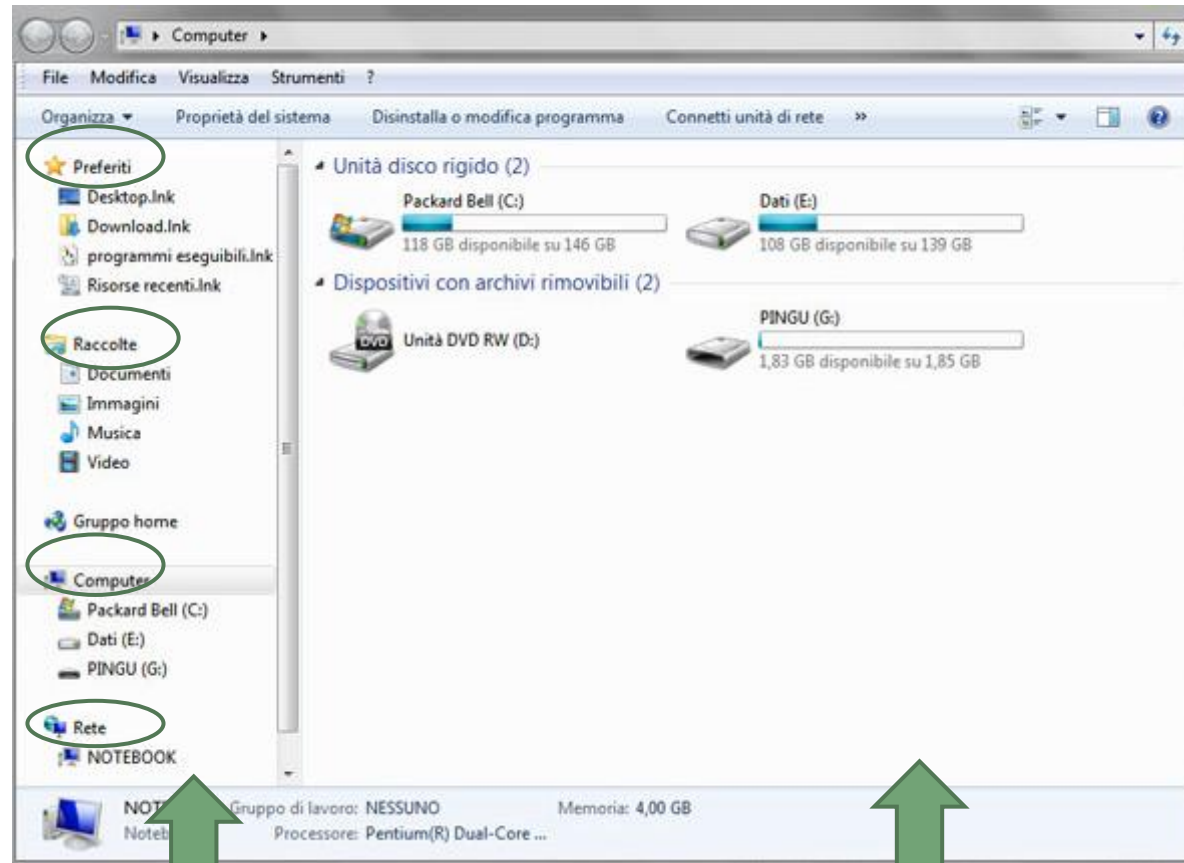
D: CD

E: pen drive

F: - G: - ..... Altri supporti di memoria



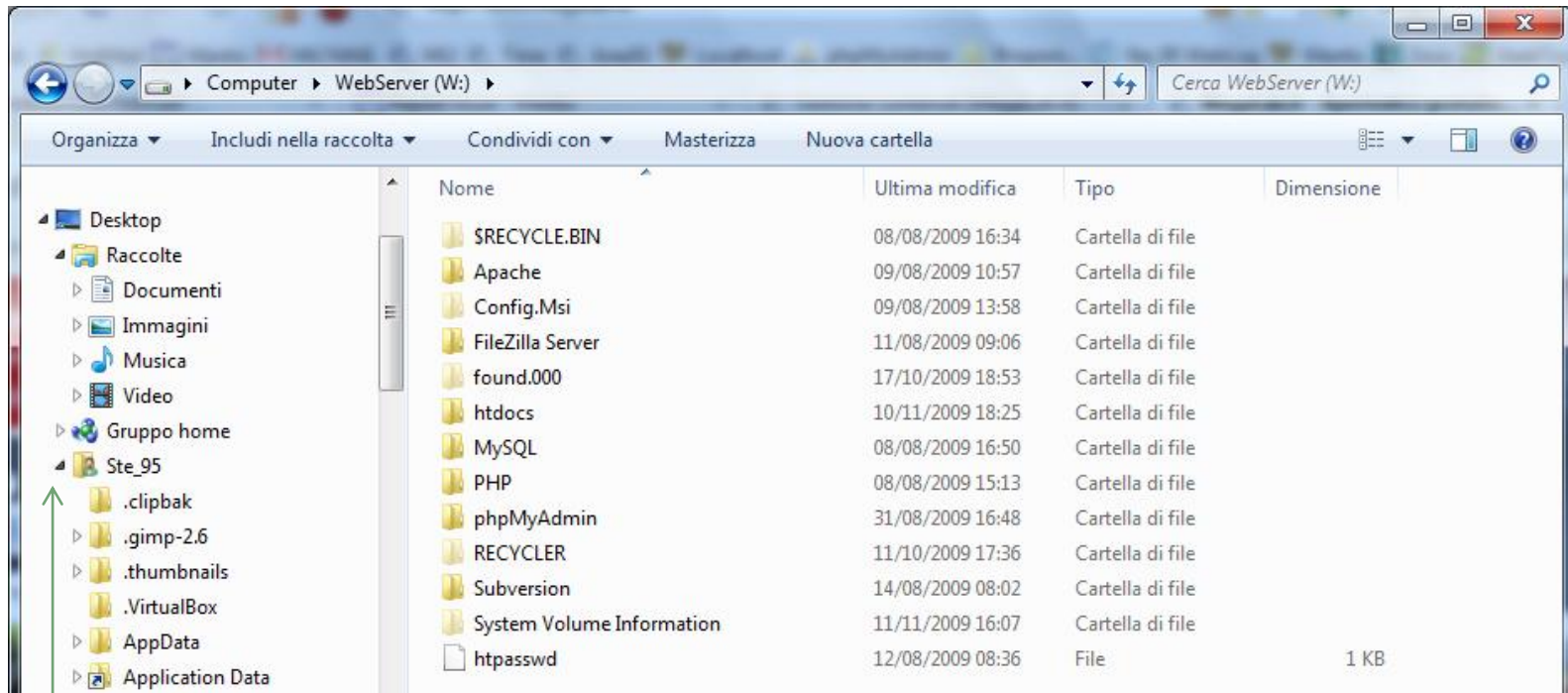
# ESPLORA RISORSE



Mostra le risorse disponibili nel sistema in uso (unità a disco, cartelle, file, risorse di rete)

Mostra il contenuto dell'elemento selezionato

# Struttura ad albero gerarchica



All'interno sono contenute sotto cartelle

Le sottocartelle sono in evidenza

# Visualizzare il contenuto di una cartella

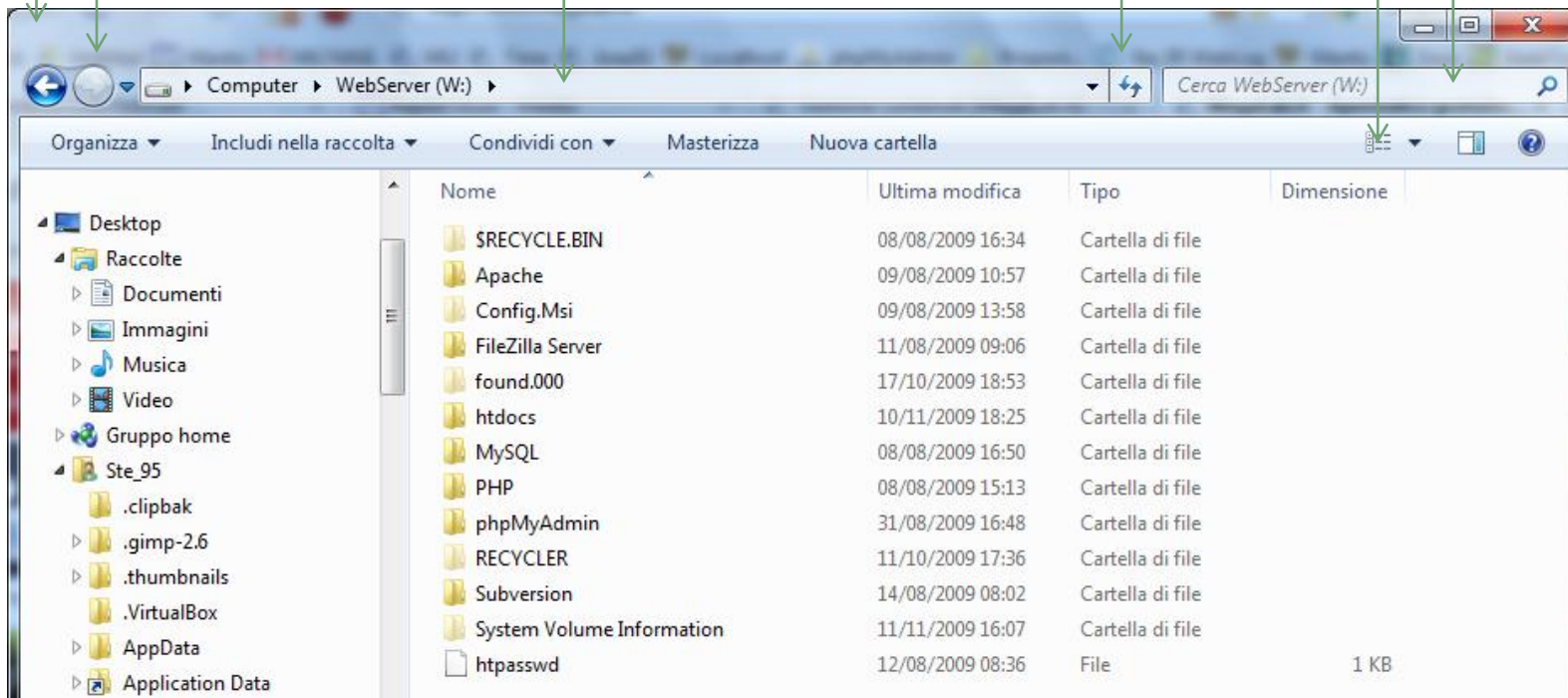
indietro  
avanti

Barra degli indirizzi

Aggiorna

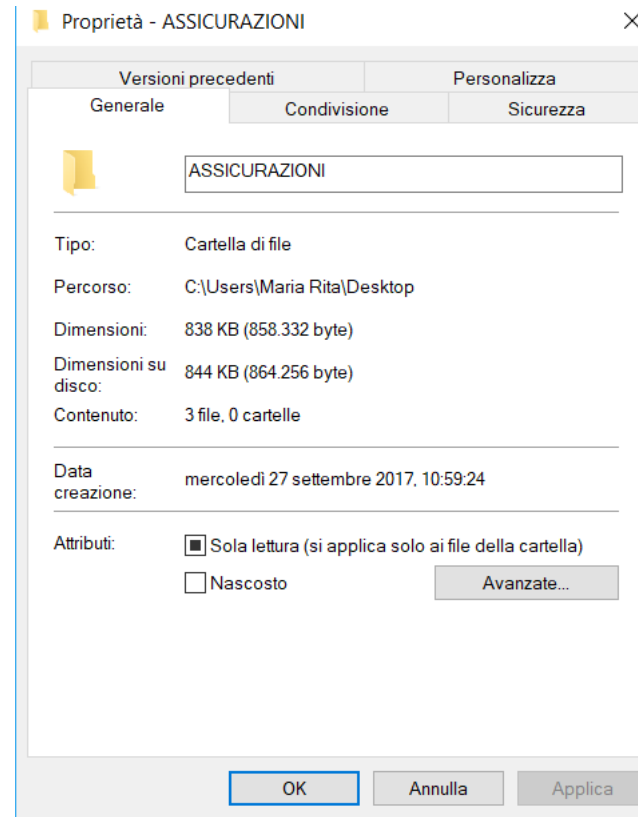
Modifica  
visualizzazione

Casella di  
ricerca



# Proprietà

Cliccando con il pulsante destro del mouse, posso verificare il nome del file/cartella, le dimensioni, la posizione, la creazione e gli attributi



# Assegnare il nome a un file

Nome pertinente e significativo.

L'applicazione genera automaticamente l'estensione.

Es.: **esercizio1.docx**

È consentito l'uso di spazi e simboli a **eccezione** dei seguenti:

\ / | ? : ; < > \*

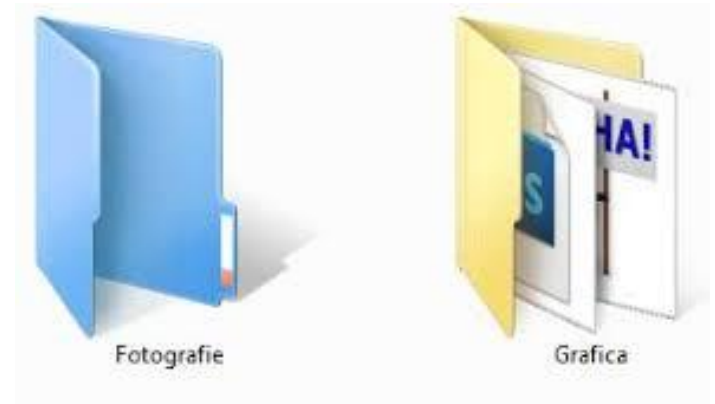


# L'estensione dei file

Tipo di file	Estensione associata
File binari non interpretati	bin
File eseguibili	exe
File Adobe Acrobat	pdf
Formato di testorich	rtf
File audio Wave	wav
Immagini gif	gif
Immagini Jpeg	jpg, jpeg, jpe
Immagini Tiff	tiff, tif
Immagini Bitmap	bmp
Immagini PNG	png
File archivio zip	zip
File archivio GNU zip	gz, gzip
File archivio rar	rar
File HTML	htm, html
File di testo senza formattazione	txt
File Word	doc, docx
File Excel	xls, xlsx
File Powerpoint	ppt, pptx
Video MPEG	mpeg, mpg, mpe
Video QuickTime	qt, mov
Video Microsoft Windows	avi
Video MoviePlayer	movie

# Operare sulle cartelle

- CREARE UNA NUOVA CARTELLA;
- CREARE SOTTOCARTELLE;
- RINOMINARE FILE O CARTELLE
- ELIMINARE FILE E CARTELLE
- RECUPERARE FILE E CARTELLE DAL CESTINO
- SVUOTARE IL CESTINO
- SELEZIONARE FILE/CARTELLE ADIACENTI E NON ADIACENTI
- COPIA INCOLLA E TAGLIA E INCOLLA,
- DRAG AND DROP



# CERCARE FILE E CARTELLE

CASELLA DI RICERCA (Start)

CARATTERI JOLLY:

punto interrogativo ? = sostituisce 1 carattere

Asterisco \* = sostituisce più caratteri

Tipo di ricerca	Criterio	risultati
Tutti i file	*.*	Mostra tutti i file
Tutti i file di Word	*.docx	Mostra i file con estensione docx
Tutti i file il cui nome inizia per <b>es</b> e con estensione .txt	Es*.txt	Esercizio1.txt, esempi.txt Eserc3.txt
Tutti i file il cui nome inizia per <b>tesin</b> con estensione docx	Tesin?.docx	Tesina.docx Tesine.docx Tessin1.docx
Tutti i file il cui nome inizia per <b>ese</b> e sono seguiti da 2 caratteri	Ese??*.txt	Ese12.txt Ese01.txt
Tutti i file con nome lungo 4 caratteri	????.*	Eser.docx Tema.xlsx Dia1.pptx

Windows 7 permette di visualizzare i file recentemente utilizzati grazie alla **jump list** (clic pulsante DX su icona barra applicazioni)



# Supporti di memoria e compressione

Windows 7



# Le memorie di massa

## DISPOSITIVI OTTICI

tecnologia laser  
per  
lettura/scrittura



CD-RW  
DVD-RW  
Blu-ray



## DISPOSITIVI MAGNETICI



HARD-DISK  
(interni o esterni)  
Nastri magnetici



## DISPOSITIVI ELETTRONICI



Penne USB  
Memory card



## UNITA' DI MEMORIZZAZIONE ONLINE



Dropbox  
Google Drive



# IL SISTEMA BINARIO

Si basa su due numeri: 0 e 1; ogni cifra si chiama **bit da Binary digit**; una sequenza di 8 bit formano un **byte** che costituisce l'unità di misura fondamentale della memoria del computer

Unità di misura	simbolo	Equivale a	cioè
byte	B	8 bit	Un carattere alfanumerico
kilobyte	kB	$2^{10}$ byte	Un terzo di pagina di testo
megabyte	MB	$2^{20}$ byte	Circa 300 pagine di testo
gigabyte	GB	$2^{30}$ byte	Circa 300000 pagine di testo
terabyte	TB	$2^{40}$ byte	Circa 300 milioni di pagine di testo

# La compressione di file e cartelle

- ✓ Permette di ridurre temporaneamente le dimensioni del file per poi ricondurle all'originale.
- ✓ Molto utile per la trasmissione dei file tramite la posta elettronica e sulle reti.
- ✓ In Windows è presente un programma di compressione (*pulsante dx del mouse, invia a > cartella compressa*).
- ✓ Winrar e Winzip
- ✓ Per essere riutilizzato il file dovrà essere decompresso (Estrai).

