

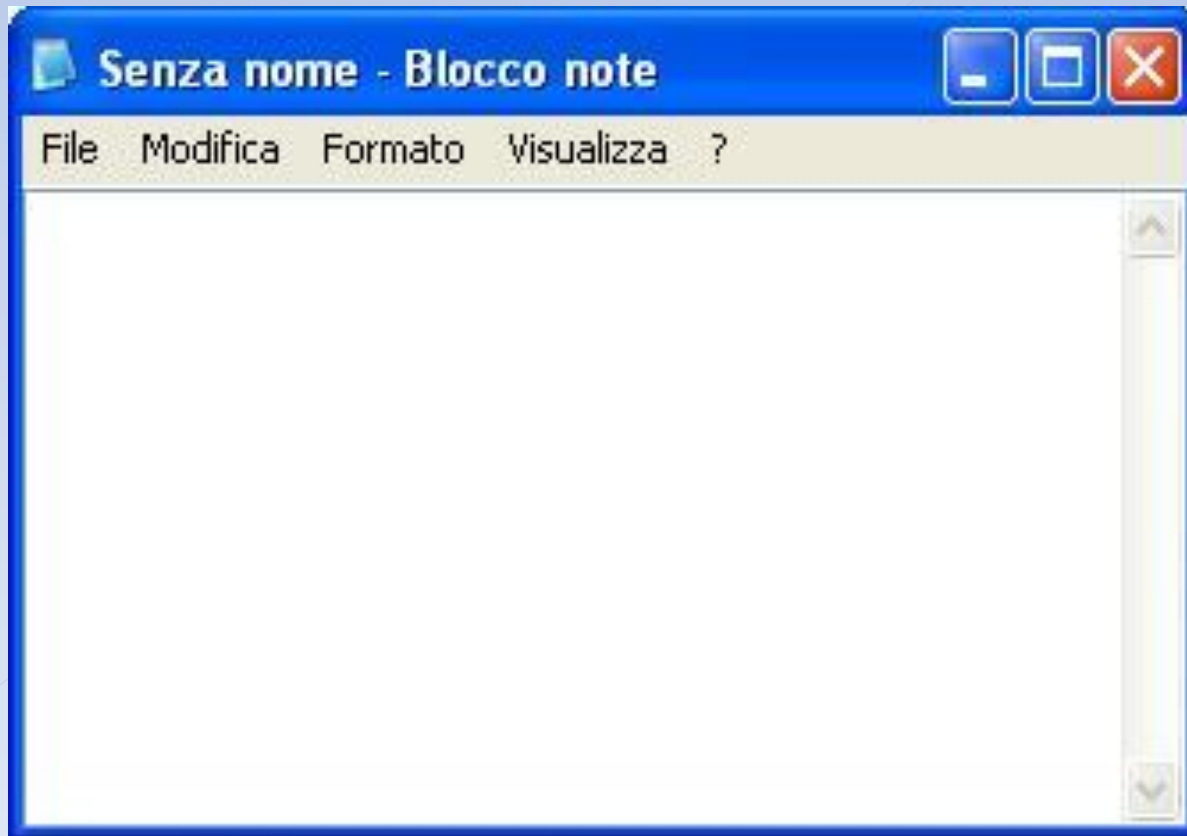
# Gestione di testi e stampe

**Windows 7**

# Gestione di testi e stampe

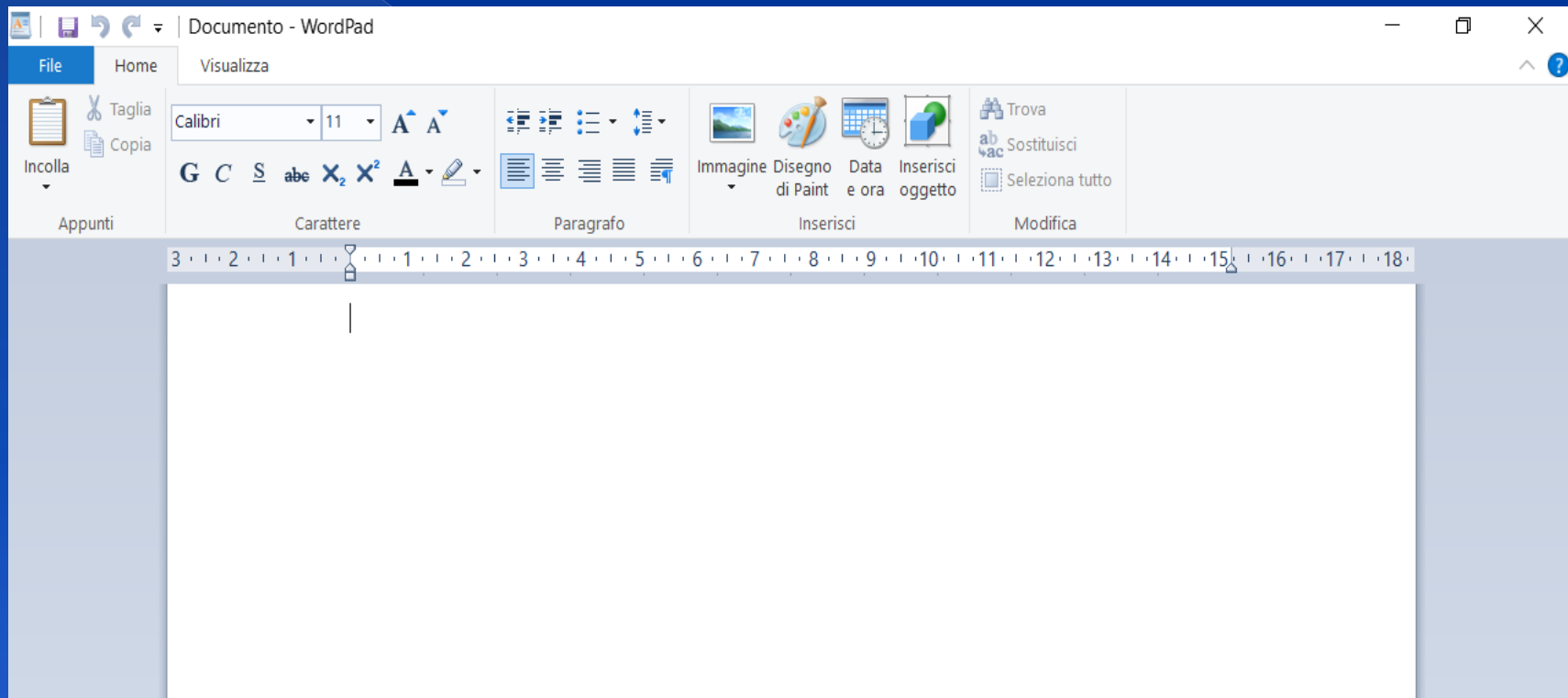
## ACCESSORI DI WINDOWS

### BLOCCO NOTE

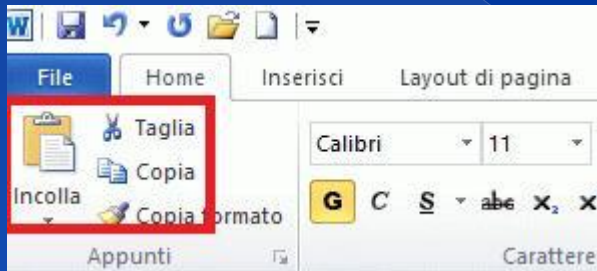


# ACCESSORI DI WINDOWS

## WORDPAD



# COPIARE E SPOSTARE IL TESTO



## DA TASTIERA:

CTRL e C per Copia  
CTRL e V per Incolla  
CTRL e X per Taglia

## Per copiare un'immagine dallo schermo:

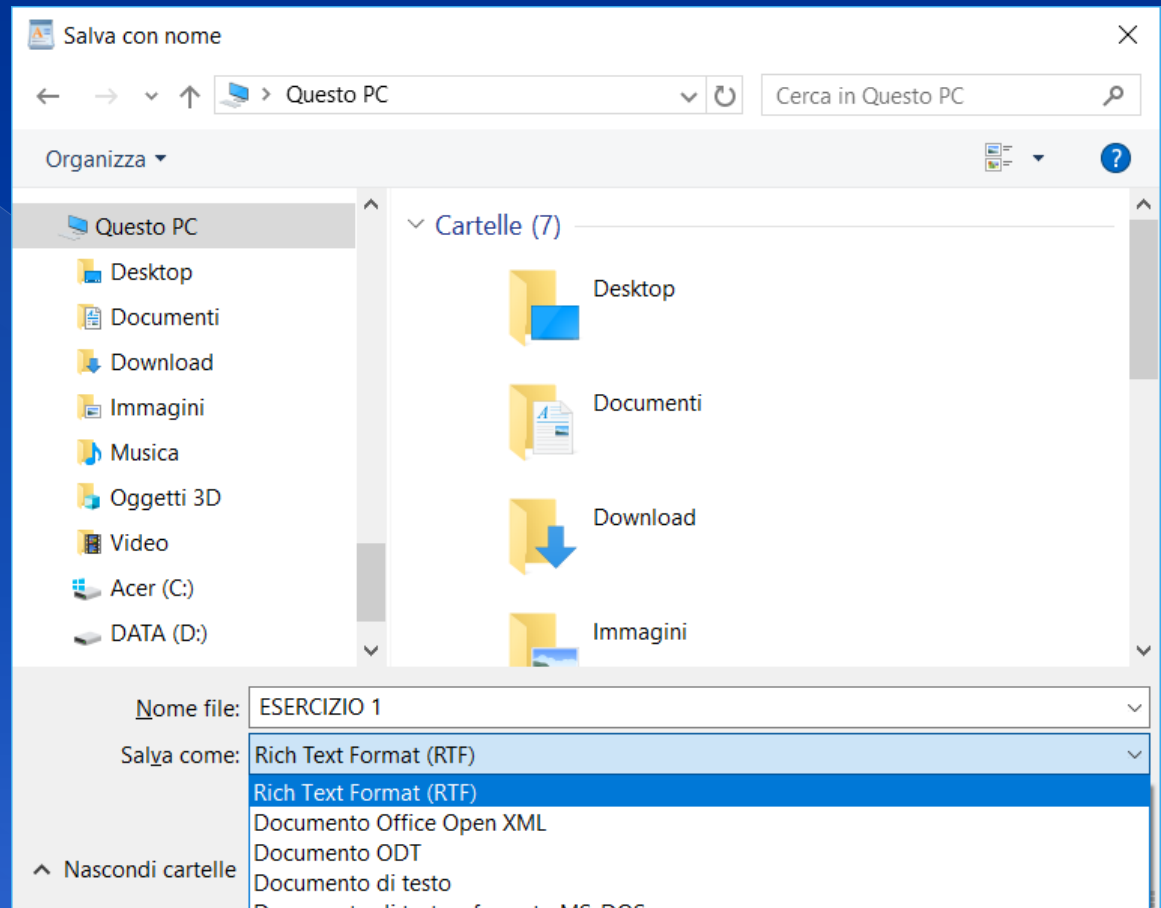
STAMP = tutto lo schermo.

ALT e STAMP = solo la finestra di un applicativo.

E poi incolla.

# SALVARE UN DOCUMENTO

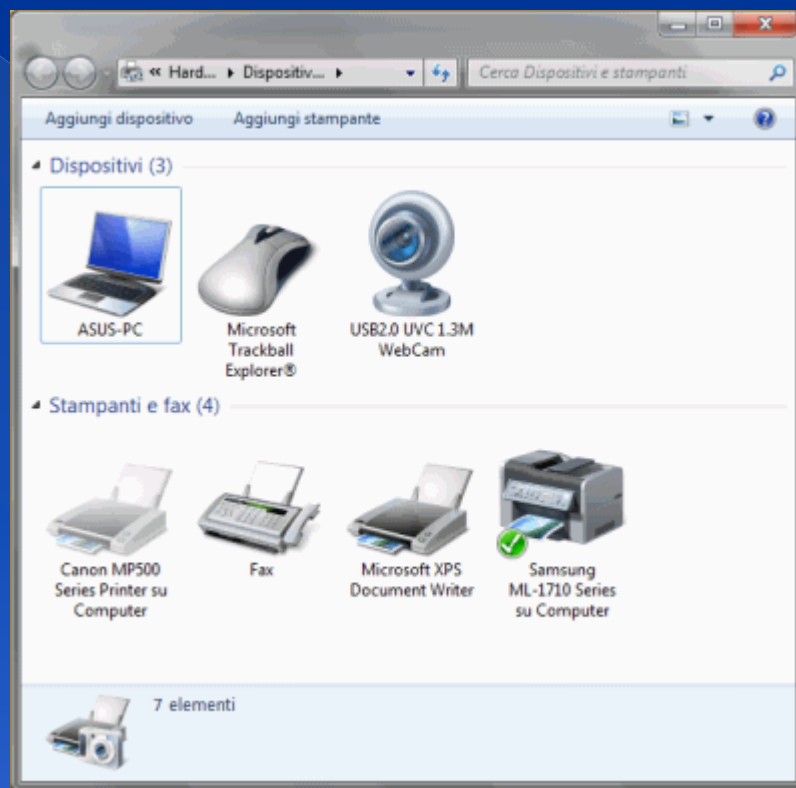
PRIMO SALVATAGGIO:  
**SALVA CON NOME**



SUCCESSIVAMENTE: **SALVA**

# STAMPARE

START – DISPOSITIVI E STAMPANTI - AGGIUNGI STAMPANTE



**DISINSTALLARE:** DISPOSITIVI E STAMPANTI - SELEZIONARE LA STAMPANTE – RIMUOVI DISPOSITIVO (oppure tasto dx del mouse – RIMUOVI DISPOSITIVO)

# LA CODA DI STAMPA

Interrompe la stampa del documento

Riprende la stampa interrotta

Ricomincia la stampa dall'inizio

Cancella la stampa definitivamente

Visualizza le proprietà degli  
oggetti selezionati

